



*Zapobieganie nadmiernemu
powstawaniu odpadów*

oraz

selektywna zbiórka odpadów

w Gminie Bobowa





ODPADY Z PAPIERU:

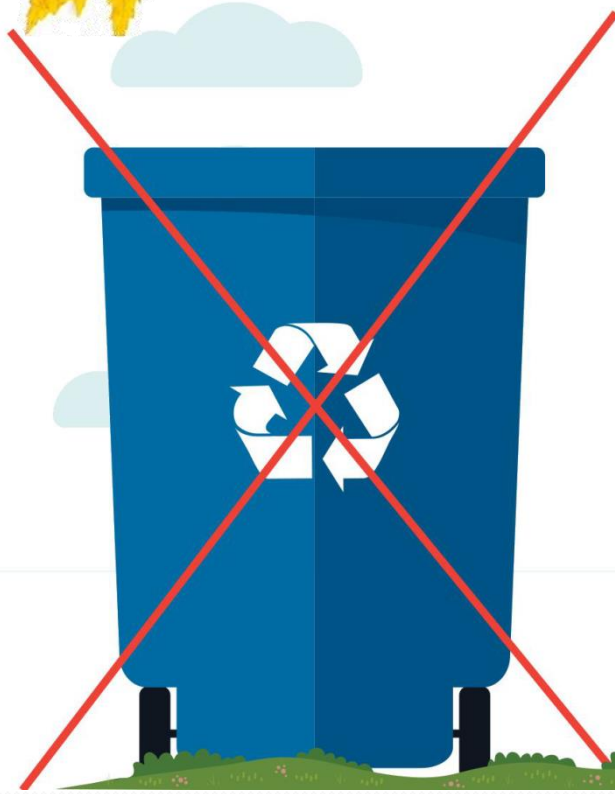
- gazety, czasopisma,
- papier do pisania,
- zeszyty, książki, kartony,
- torebki i worki papierowe, tektura

Odpady z papieru należy zbierać w taki sposób, aby nie były zamoczone oraz zanieczyszczone, w szczególności resztkami żywności, tłuszczami, olejami czy farbami.



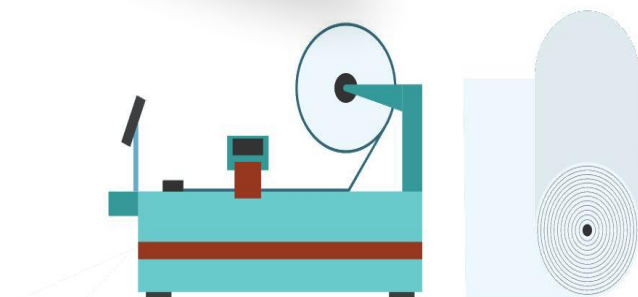
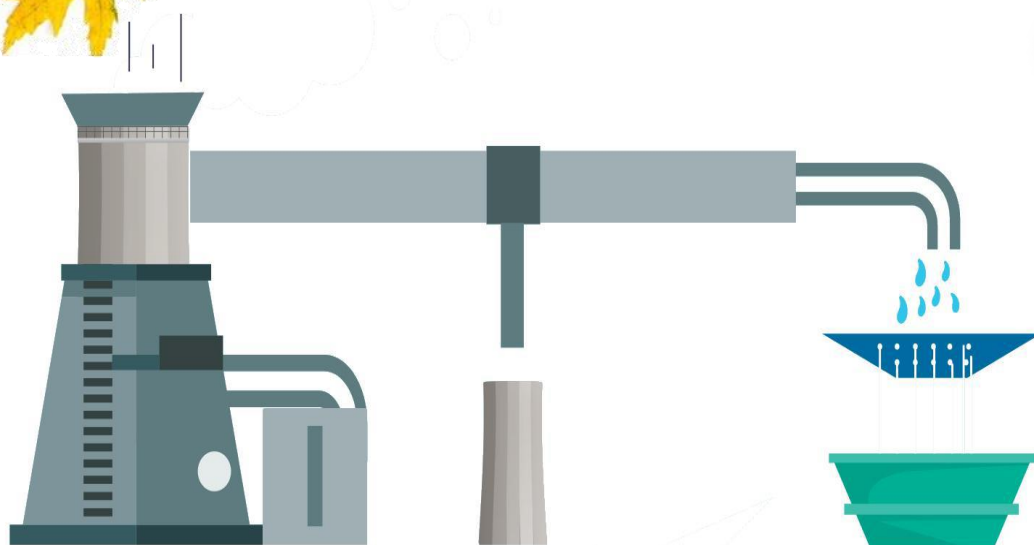
Nie wrzucamy:



- 
- papier samokopiujący,
 - rachunków, faktur,
 - folii i torebek plastikowych,
 - worków po wapnie, cemencie, gipsie,
 - kartony po napojach,
 - zabrudzonego lub tłustego papieru,
 - opakowania wielomateriałowe.

Odpady opakowaniowe z papieru należy w miarę możliwości zgnieść przed ich włożeniem do pojemnika lub worka.

RECYKLING PAPIERU



Zebrany papier miesza się z gorącą wodą w celu jego rozdzielenia na włókna celulozowe.

Potem wodna zawiesina jest oczyszczana przez sita.

Następnie masa jest chemicznie odbarwiana i bielona, a później prasowana i zwijana w bele papieru.



ODPADY Z TWORZYW SZTUCZNYCH

- butelki po napojach (zgniecione),
- torebki, folie,
- worki, reklamówki,
- artykuły gospodarstwa domowego z tworzyw sztucznych,
- opakowania po produktach mlecznych.



Przed wrzuceniem do pojemnika plastikowe opakowania oraz kartony opróżniamy i zgniatamy!



Nie wrzucamy:

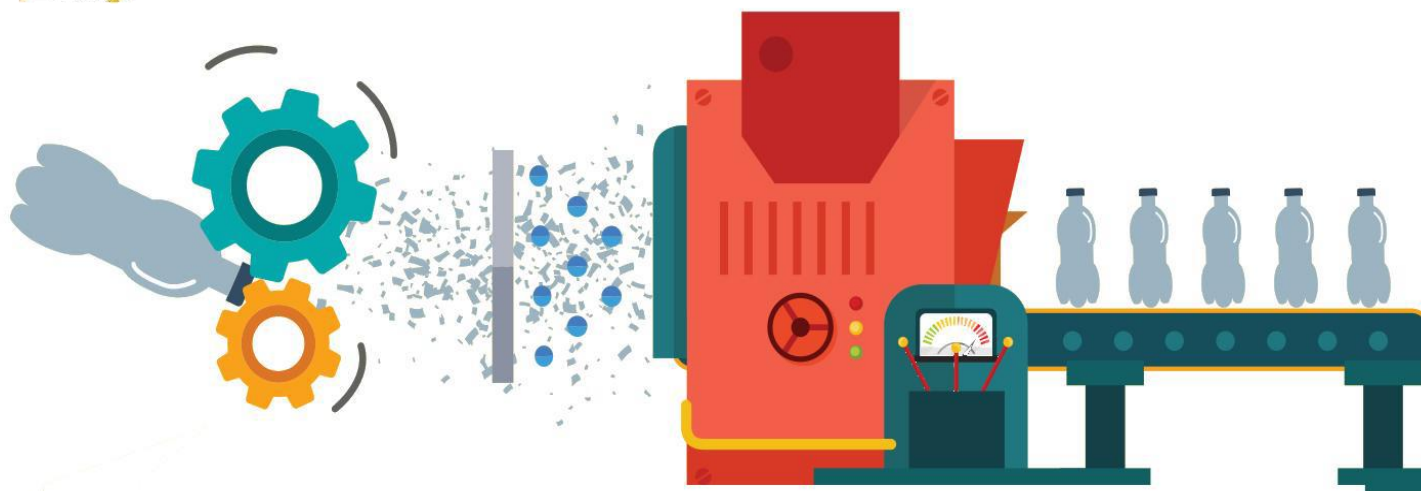


- opakowań po niebezpiecznych środkach chemicznych oraz styropianu,
- butelki i pojemniki z zawartością,
- opakowania po olejach spożywczych i silnikowych, pampersów,
- plastikowych zabawek,
- brudnej folii budowlanej.





RECYKLING TWORZYW SZTUCZNYCH




Recykling tworzyw sztucznych polega na ich rozdrobnieniu w celu uzyskania regranulatu, oczyszczeniu i przesianiu przez sita, a po poddaniu procesom termoplastycznym następuje etap wytwarzania nowych produktów.



ODPADY ZE SZKŁA



- wszelkiego rodzaju puste butelki po napojach, alkoholu,
- słoiki (bez nakrętki) i naczynia szklane,
- opakowania szklane po kosmetykach,
- stłuczkę szklaną np. słoik, butelka



Przed wyrzuceniem szklane butelki i opakowania opróżniamy, oddzielamy również nakrętki, obrączki i inne elementy metalowe.



Nie wrzucamy:

- ceramiki, porcelany,
- szkła budowlanego płaskiego (np. szyb),
- luster, zużytych żarówek, lamp i halogenów,
- szklanych opakowań po lekach i produktach chemicznych wraz z zawartością,
- termometrów.

Najbardziej szkodliwe dla produkcji stłuczki szklanej są wtrącenia ceramiki lub kamieni. Zanieczyszczenia tego typu powodują znaczne utrudnienia w procesie recyklingu szkła i wytwarzania nowego surowca.



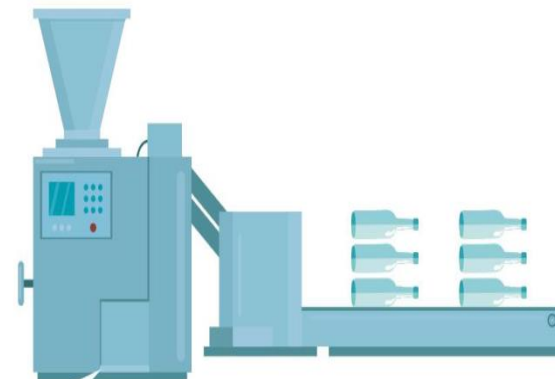
RECYKLING SZKŁA



Oczyszczanie i dzielenie na kolory za pomocą separatorów optycznych.



Rozdrabnianie szkła na stłuczkę



Przetapianie stłuczki w hucie szkła i wytwarzanie z niej nowych produktów.



ODPADY Z METALI

- puszki aluminiowe po napojach i konserwach,
- drobny złom żelazny,
- zakrętki metalowe, kapsle,
- części samochodowych,
- opakowania po farbach.



Przed wrzuceniem do pojemnika aluminiowe puszki zgniatamy!



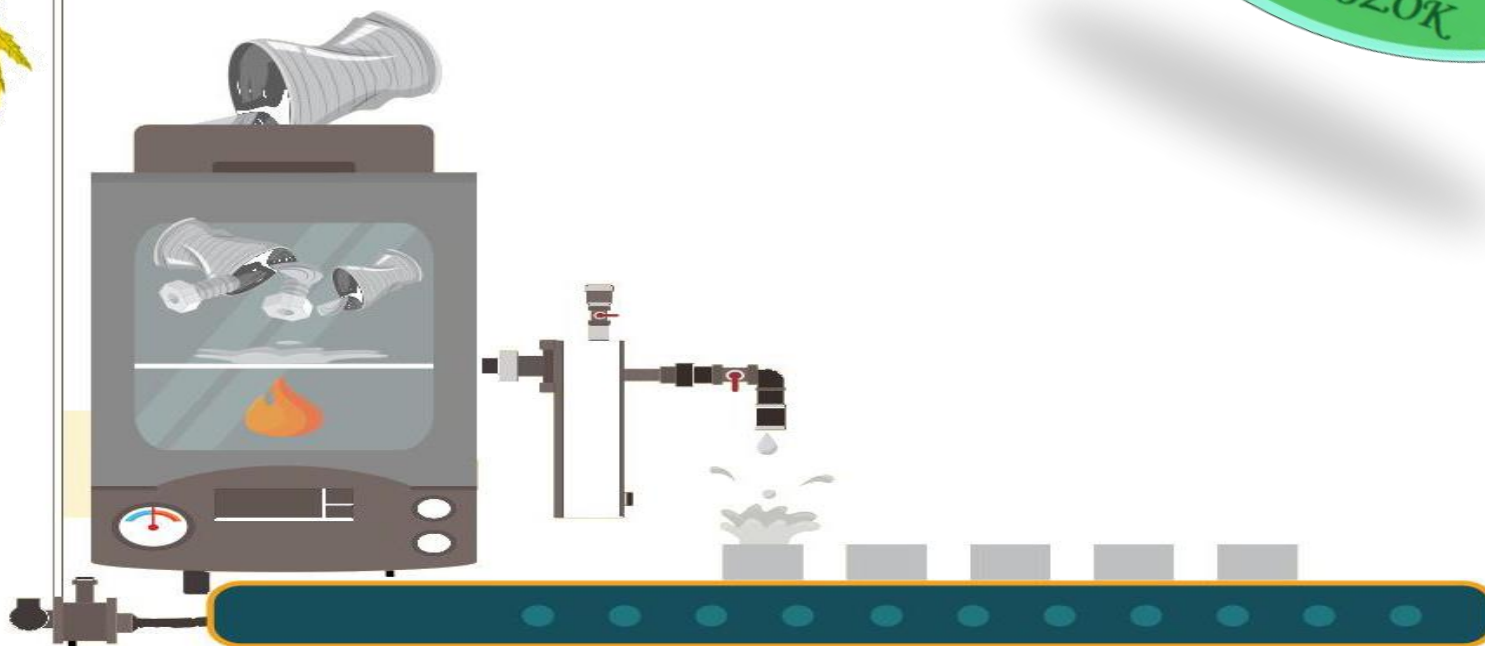
Nie wrzucamy:



- baterii,
- opakowań po lakierach, aerozolach i innych chemikaliach,
- wełny mineralnej,
- papy,
- opakowań po olejach przemysłowych,
- płyty gipsowej.



RECYKLING METALI



Recykling złomu metalowego polega na wysortowaniu metali żelaznych i nieżelaznych. Później w hutach następuje proces przetapiania metali.



BIOODPADY



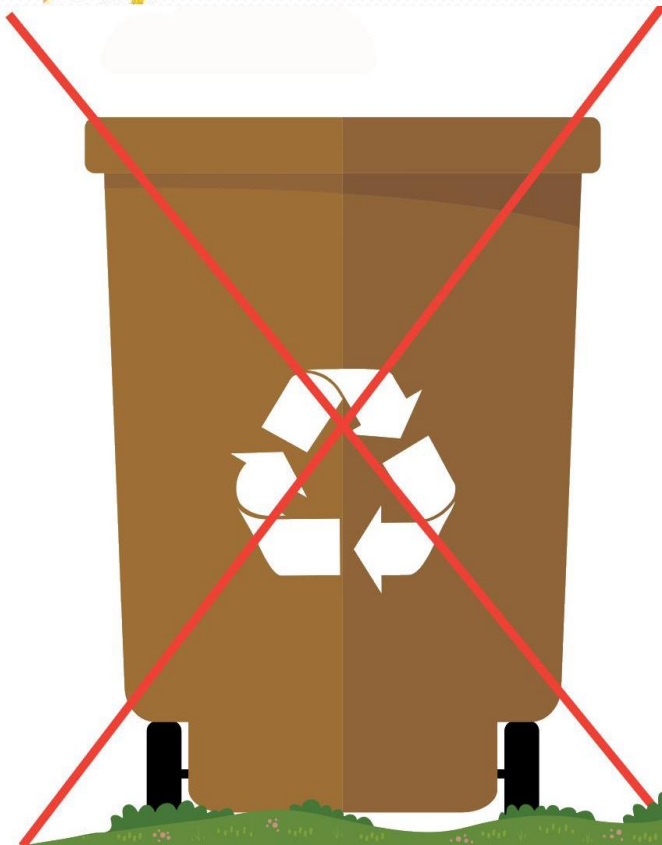
- odpady organiczne ulegające biodegradacji, np. obierki, resztki jedzenia, fusy po kawie, herbacie, skorupki z jaj,
- trawę i liście,
- kwiaty doniczkowe,
- łupiny orzechów,
- drobne odpady ogrodowe np. połamane gałęzie drzew.



Nie wrzucamy:



- resztek mięs, wędlin, ryb,
- kości,
- odchodów zwierzęcych,
- piasku i sorbentów dla kotów,
- zanieczyszczonych trocin po zwierzętach,
- popiołu z pieca,
- papierosów i niedopałków.





PROCES POWSTAWANIA KOMPOSTU



Zebrane bioodpady
umieszcza się
w kompostowniku



W kompostowniku
mikroorganizmy rozkładają
materię organiczną



Nawóz w postaci kompostu
powstaje po około roku
i doskonale użyźnia glebę,
wspomagając wzrost roślin



KORZYŚCI Z KOMPOSTOWANIA

- mniejsze zapotrzebowanie na nawozy chemiczne,
- wzbogacenie gleby w składniki odżywcze,
- redukcja metanu ze składowisk odpadów,
- redukcja ilości składowanych odpadów na składowiskach o 30-50%.





ODPADY ZMIESZANE

- pozostałe odpady, które nie nadają się do segregacji i nie wymienione w powyższych kategoriach (frakcjach),
- odpady higieniczne (zużyte pieluszki jednorazowe, podpaski, tampony),
- zużyte ręczniki papierowe i chusteczki higieniczne,
- paragony,
- resztki wędlin, mięs i kości,
- ryby i owoce morza,
- odchody zwierzęce,
- popiół.





NIE WRZUCAMY:



- odpadów wielkogabarytowych,
- zużytego sprzętu elektrycznego i elektronicznego,
- żarówek,
- gruzu,
- baterii,
- przeterminowanych lekarstw,
- butelek szklanych,
- butelek z tworzyw sztucznych,
- puszek aluminiowych,
- makulatury.





**W Gminie Bobowa,
przy Oczyszczalni Ścieków w Siedliskach
znajduje się
Punkt Selektywnej Zbiórki Odpadów Komunalnych
tzw. PSZOK**



EKO-BOBOWA



Nasza Ziemia ma coraz większe problemy związane ze szkodliwą działalnością człowieka.

Dlatego zacznijmy działać!!

W domu, w szkole, na lekcjach i na przerwie!!

CO MOŻEMY ZROBIĆ??

Bardzo dużo!

Po pierwsze:

**nie kupujemy
w nadmiarze!**

Po drugie:

segregujemy śmieci!

Po trzecie:

STOP dla śmieci!

